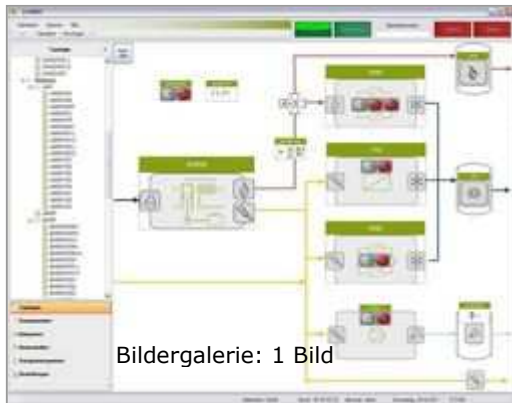


10.03.2011 | Redakteur/Autor: Monika Zwettler

**Limón**

### **Steuerung senkt den Primärenergieeinsatz**

**Der Energieeffizienz-Dienstleister Limón stellt auf der Hannover-Messe 2011 eine Steuerung für die Optimierung von Energieanlagen vor. Damit reagiert der Dienstleister nach eigenen Angaben darauf, dass bei der Inbetriebnahme von gebäudetechnischen Anlagen häufig verschiedene Regelungsarten voreingestellt und anschließend über lange Zeiträume nicht angepasst werden.**



E.Vario für komplexe Kraft-Wärme-Kälte-Anlagen soll jetzt die optimierte Steuerung unterschiedlicher Energieanlagen ermöglichen, wobei der Bedarf auf die jeweiligen Rahmenbedingungen wie Produktionsauslastung oder Außentemperatur vorausschauend abgestimmt werde. Die Steuerung kann sowohl bei Neuanlagen als auch im Anlagenbestand implementiert werden. Limón auf der Hannover-Messe 2011: Halle 15, Stand D30

Die Steuerung E.Vario soll Energieanlagen optimieren und damit den Einsatz von Primärenergie reduzieren.

Bild: Limón

Copyright © 2011 - Vogel Business Media